

POZNÁMKA:

VŠEČERÉ POJISTOVACÍ VENTILY BUDOU NÁPOJENY NA VNITŘNÍ KANALIZACI POMOCÍ NÁLEVKY S KULIČKOU PRO ODKAPÁVÁNÍ KONDENZÁT. VYÚSTĚNÍ PŘEPADU OD POJISTOVACÍHO VENTILU BUDE MIN. 40 MM NAD NÁLEVKOU.

VYBRANÉ VĚTRACÍ POTRUBÍ (VIZ VÝKRESOVÁ ČÁST PD) BUDE VYVEDENO NAD STŘECHU A NĚKTERÉ VĚTRACÍ POTRUBÍ (VIZ VÝKRESOVÁ ČÁST PD) BUDE OPATŘENO PŘÍVZDUŠNOVACÍ HLAVICÍ.

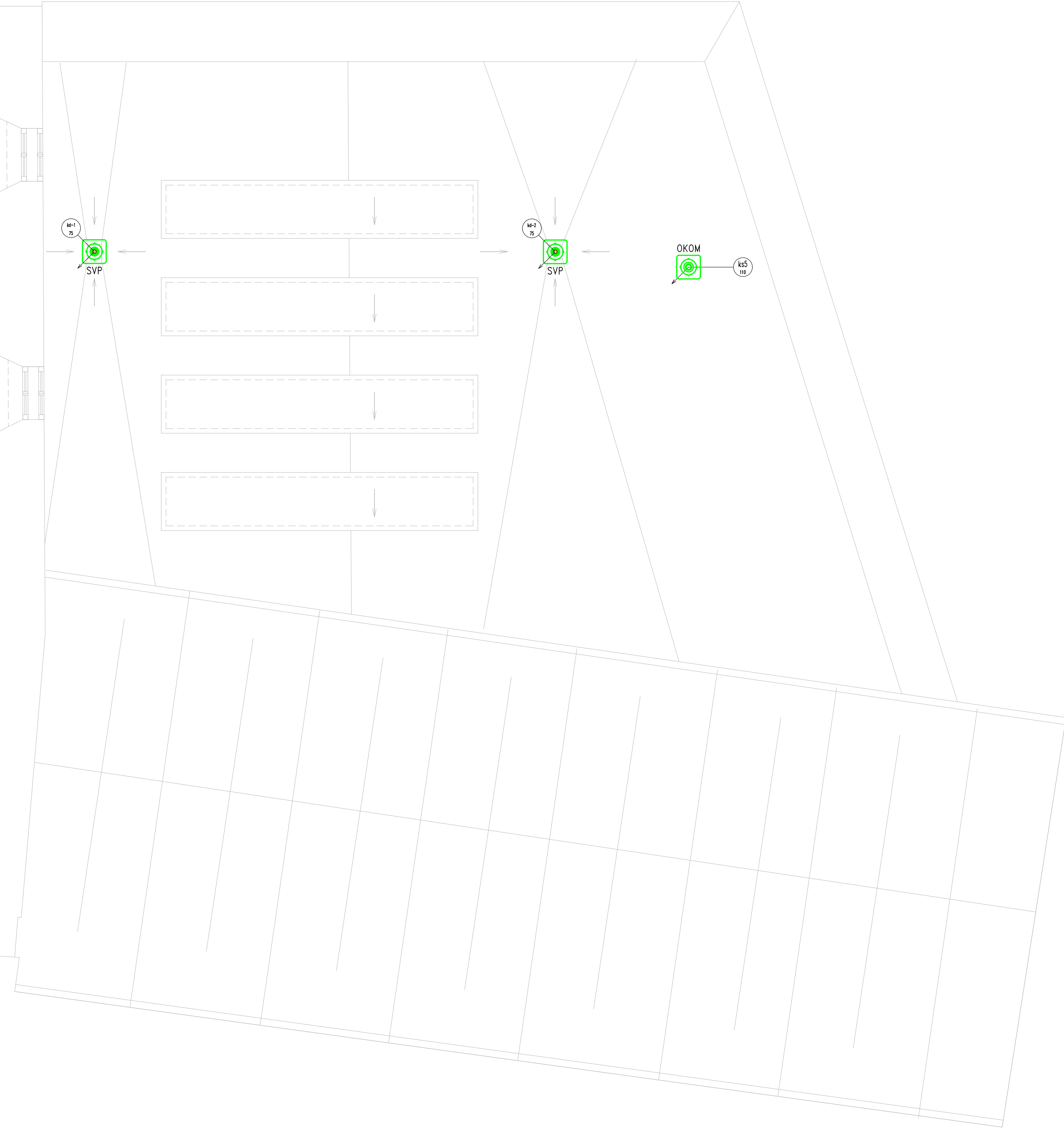
NA VYBRANÉM ODPADNÍM POTRUBÍ (VIZ VÝKRESOVÁ ČÁST PD) BUDE INSTALOVÁN ČISTIČÍ KUS.

KONDENZÁTNI POTRUBÍ OD KLIMATIZAČNÍCH JEDNOTEK A VZT JEDNOTKY BUDE NÁPOJENO DO PODOMITKOVÉ VODNÍ ZÁPACHOVÉ UZÁVĚRKY S PŘÍDAVNOU MECHANICKOU UZÁVĚROU. KONDENZÁTNI POTRUBÍ OD KLIMATIZAČNÍCH JEDNOTEK A VZT JEDNOTKY BUDOU NAVÁZÁEM ODDĚLENÉ ZPĚTNÝMI KLAPKAMI.

KANALIZAČNÍ POTRUBÍ VEDENÉ PROSTORY, KDE BY HROZILO JEHO ZAMRZNUTÍ, MUSÍ BÝT OPATŘENO TOPNÝM KABELEM.

LEGENDA POTRUBÍ:

- KANALIZAČNÍ POTRUBÍ Z PP TYP HT (POTRUBÍ JE ZNAČENO VNĚJŠÍ PRŮMĚR x TLOUŠŤKA STĚNY)
- DEŠŤOVÁ KANALIZACE
- POTRUBÍ BUDE OPATŘENO TEPELNOU IZOLACÍ TL. 20 mm
- KANALIZAČNÍ POTRUBÍ Z PP TYP HT (POTRUBÍ JE ZNAČENO VNĚJŠÍ PRŮMĚR x TLOUŠŤKA STĚNY)
- SPLAŠKOVÁ KANALIZACE
- KONDENZÁTNI KANALIZAČNÍ POTRUBÍ Z PVC-U SPOJOVANÉ LEPENÍM
- POTRUBÍ JE ZNAČENO VNĚJŠÍ PRŮMĚR x TLOUŠŤKA STĚNY
- POTRUBÍ Z PP TYP HT (POTRUBÍ JE ZNAČENO VNĚJŠÍ PRŮMĚR x TLOUŠŤKA STĚNY)
- ODVĚTRÁNÍ SPODNÍ STAVBY/RADONU (POUZE PŘEDPOKLAD, NUTNO OVĚŘIT PŘI REKONSTRUKCI)
- KANALIZAČNÍ POTRUBÍ Z PE100 RC SR11 (POTRUBÍ JE ZNAČENO VNĚJŠÍ PRŮMĚR x TLOUŠŤKA STĚNY)
- ČERPÁNÍ



TABULKA MÍSTNOSTÍ

OZN.	NÁZEV MÍSTNOSTI	m <sup>2</sup>
2.01	PŘEDSÁLÍ	47,0
2.02	HLAVNÍ SÁL	153,0
2.03	ZASEDACÍ MÍSTNOST	44,0
2.04	DENNÍ MÍSTNOST	10,0
2.05	WC HANDICAP	11,0
2.06	SCHODIŠTĚ	17,0
2.07	VÝTAH	1,5

LEGENDA TVAROVEK:

- K KOLENO
- PK PŘIPOJOVACÍ KOLENO 90° (SIFONOVÉ) DN 50/50 + GUMOVÁ TĚSNICI MANŽETA
- PKS PŘIPOJOVACÍ KUS DN 50/50 + GUMOVÁ TĚSNICI MANŽETA
- R REDUKCE
- O ODBOČKA
- DO DVOJITÁ ODBOČKA
- ČK ČISTIČÍ KUS
- NOK NÁLEVKA S KULIČKOU PRO ODKAPÁVÁNÍ KONDENZÁT
- PŘH PŘÍVZDUŠNOVACÍ HLAVICE
- VZU PODOMITKOVÁ VODNÍ ZÁP. UZÁVĚRA PRO ODVOD KONDENZÁTU S PŘÍDAVNOU MECH. UZÁVĚRKOU
- ZK ZPĚTNÁ KLAPKA
- Č ČERPAKLO KONDENZÁTU
- ET R ELEKTROTVAROVKA – REDUKCE
- ET OB ELEKTROTVAROVKA – OBLOUK

LEGENDA ZAŘÍZOVACÍCH PŘEDMĚTŮ:

- WC ZÁCHODOVÁ MÍSA ZÁVĚSNÁ
- + SEDÁTKO PRO ZÁCHODOVOU MÍSU
- + INSTALAČNÍ SYSTÉM PRO ZÁVĚSNÉ WC S PŘIPOJOVACÍM KOLENEM
- + OVLÁDACÍ TLAČÍTKO
- WCZTP ZÁCHODOVÁ MÍSA ZTP ZÁVĚSNÁ
- + SEDÁTKO PRO ZÁCHODOVOU MÍSU
- + INSTALAČNÍ SYSTÉM PRO ZÁVĚSNÉ WC S PŘIPOJOVACÍM KOLENEM
- + SKLOPNÉ MADLO
- + PEVNÉ MADLO
- + ODDÁLENÉ PNEUMATICKÉ SPLACHOVÁNÍ
- VÝ
- VÝLEVKA ZÁVĚSNÁ S ODPADNÍM VENTILEM
- + SKLOPNÁ MŘÍŽKA
- + SIFON 6/4" S NEREZOVOU MŘÍŽKOU PRO VÝLEVKU/DŘEZ – #50
- P PŘÍSOŘ ODSÁVACÍ, ANTIVANDAL, RADAROVÝ SENZOR, SIFON #50
- U UMÝVADLO
- + SIFON UMÝVADLOVÝ S PŘEVLEČNOU MATICÍ 5/4" – #32
- UM UMÝVÁTKO
- + SIFON UMÝVADLOVÝ S PŘEVLEČNOU MATICÍ 5/4" – #32
- + VÝPUST UMÝVADLOVÁ 5/4"
- UZTP UMÝVADLO ZTP
- + ZÁPACHOVÁ UZÁVĚRKA PODOMITKOVÁ PRO UMÝVADLO S PŘEVLEČNOU MATICÍ 5/4" – #50
- + VÝPUST UMÝVADLOVÁ 5/4"
- D DŘEZ JEDNOLÍTVÝ
- + SIFON TRUBKOVÝ S PŘEVLEČNOU MATICÍ 6/4" – #40
- + VÝPUST DŘEZOVÁ 6/4" S NEREZOVOU MŘÍŽKOU #70

LEGENDA OSTATNÍ:

- PVP1 PODLAHOVÁ VPUST DN50 S VODOROVNÝM ODTOKEM
- PVP2 PODLAHOVÁ VPUST DN110 SE SVISLÝM ODTOKEM
- SVP STŘEŠNÍ VPUST DN75 SVISLÁ SE SAMOREGULAČNÍM VYHŘÁNÍM S MANŽETOU PRO NÁPOJENÍ
- OKOM NA HYDROIZOLACI Z PVC
- ODVĚTRÁVACÍ KÓMNEK PŘES PLOCHOU STŘECHU PRO NÁPOJENÍ NA POTRUBÍ KANALIZACE DN110 S MANŽETOU
- PRO NÁPOJENÍ NA HYDROIZOLACI Z PVC
- Č ZCELA ZAPLATELNÉ PONORNÉ ČERPAKLO S PLOVÁKEM
- V PŘEVODNÍK PRO SEPNUTÍ PŘI NÍZKÉ HLADINĚ

INDEX	DATUM	Název změny
01	02.09.2024	Doplnění umyvátka v místnosti 1.02, výměna kombi WC pro invalidy za závěsné
02	14.01.2025	Doplnění podlahové vpusti a čerpacího zařízení v suterénu; změna umístění požárního hydrantu; změna velikosti zásobníkového ohříváče vody

VÝŠKOVÝ SYSTÉM BALT PO VYROVNÁNÍ, +/-0,00 ±577,590 m n.n.

KULTURNÍ CENTRUM STARÁ RADNICE - REKONSTRUKCE

Nám. Republiky 24, Stará radnice, 591 01, Žďár nad Sázavou

INVESTOR: <b>Město Žďár nad Sázavou</b> Žitkova 227/1, 591 01, Žďár nad Sázavou	GENERÁLNÍ PROJEKTANT: <b>Ing.arch. Petr Baletka</b> Ponětovská 434/13, Slápanice, 664 00, Česká Republika
RAZÍTKO / PODPIS	ČÍSLO PARÉ
STUPEŇ: <b>DPS</b>	STAVEBNÍ OBJEKT: <b>S001</b>
ČÁST: <b>D.1.4 - TECHNIKA PROSTŘEDÍ STAVEB</b> <b>D.1.4.3 - ZAŘÍZENÍ ZDRAVOTNĚ TECHNICKÝCH</b> <b>INSTALACÍ - KANALIZACE, VODOVOD</b>	ZPRACOVATEL ČÁSTI: <b>Projekty ZTI s.r.o.</b> Nám. Republiky 289/40, 591 01, Žďár nad Sázavou, Česká Republika, M: +420 776867633, info@projektyzti.cz
	ZODPOVĚDNÝ PROJEKTANT: Josef Maša ZPRACOVAL: Josef Maša

NÁZEV VÝKRESU:	<b>KANALIZACE - PŮDORYS 2.NP</b>	INDEX:
MĚŘÍTKO:	DATUM:	ČÍSLO VÝKRESU:
<b>1 : 50</b>	<b>01/2025</b>	<b>D1.4.3-04</b>